

## • ژئوممبرین‌ها برای پرورش میگو

### محدوده‌بندی آب:

میگوهای برداشت شده از یک مزرعه تنها به اندازه کیفیت و حجم آب موجود در مرداب‌ها خواهد بود. هر چه هزینه آب تمیز برای پمپاژ یا حمل و نقل افزایش یابد، نیاز به محافظت از مخزن‌های آب افزایش می‌یابد. نصب یک ژئوممبرین با نفوذپذیری پایین به حفظ تطابق حجم آب، نگهداشتن مواد زائد و جلوگیری از نفوذ آلودگی‌های حمل شده توسط آب زیرزمینی به محدوده‌های پرورش آبزیان کمک خواهد کرد.

### کنترل بیماری:

بهرغم اینکه بیماری‌ها نمی‌توانند کاملاً از بین بروند، یک حوضچه که به درستی لایه‌بندی شده باشد، می‌تواند احتمال و تأثیر آنها را کاهش دهد. ژئوممبرین‌ها در مقابل حملات و رشد میکروبیولوژیکی مقاوم هستند، و سطح آن قابل تمیزکردن، ضدعفونی و در عرض چند روز به وضعیت اولیه بازمی‌گرداند می‌شود.

### کنترل کیفیت آب:

ژئوممبرین‌های HDPE برای مخازن آب آشامیدنی مورد تأیید قرار گرفته اند، به عبارت دیگر استانداردهای ANSI/NSF61 و AS/NZS 4020 را رعایت می‌کنند و هیچ گونه افزودنی یا مواد شیمیایی که ممکن است خارج شده و کیفیت آب را تحت تأثیر قرار دهد یا به حیات حیوانی آسیب بزند، ندارند. ژئوممبرین‌ها می‌توانند به صورت تکراری تمیز شده و ضدعفونی گردند بدون اینکه کارایی لایه‌بندی کاهش یابد. بهبود کیفیت آب منجر به افزایش بازده محصولات کشاورزی، رشد سالم‌تر محصولات به دلیل افزایش سطوح اکسیژن محلول و بهبود طعم محصولات می‌شود که همگی اینها باعث افزایش پتانسیل سوددهی می‌شوند.

### کنترل فرسایش خاک:

لایه‌بندی باعث حذف فرسایش شیب به دلیل باران‌های سطحی، اثرات موج و باد می‌شود. این لایه‌بندی از جلوگیری از ورود مواد فرسوده به حوضچه و کاهش حجم آب جلوگیری می‌کند. به علاوه، نیاز به تعمیرات پرهزینه ناشی از فرسایش از بین می‌رود.

صنعت پرورش میگو به عنوان یکی از صنایع پرسود

جهان به رشد قابل توجهی دست یافته است.

این صنعت نقش بسزایی در اقتصاد محلی کشورها

ایفا می‌کند و ایجاد اشتغال، افزایش صادرات، و

توسعه مناطق ساحلی را به دنبال دارد. حفظ پایداری

در پرورش میگو از اهمیت ویژه‌ای برخوردار است و

بهبود عملکرد و مدیریت حوضچه‌ها امری ضروری

است.

# حوضچه پرورش میگو با ورق ژئوممبران

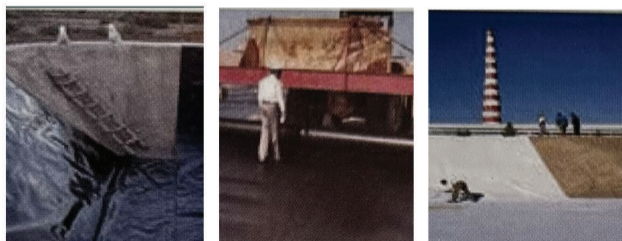
(نوآوری در پرورش میگو)



گروه آرین خاک ایرانیان  
معرف فناوری‌های نوین



## مراحل نصب ژئوممبران



۱) اجرای لایه محافظ ژئوتکستایل

۲) پهن کردن ورق توسط ماشین آلات و نیروی انسانی

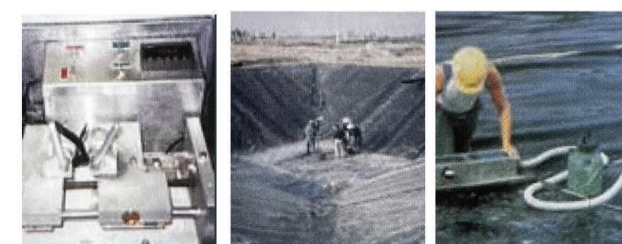
۳) نحوه قرار گرفتن ورق در کنج‌های استخر



۴) مهار ورق در ترانشه‌های حفر شده در محیط استخر

۵) جوش اتوماتیک به صورت دو خط جوش

۶) تزریق پلی‌اتیلن در محل‌های تقاطع لایه‌های ژئوممبران



۷) تست وکیوم روی بچ‌های ژئوممبران

۸) استخر آماده بهره‌برداری

۹) تست چسبندگی

## مزایا و ویژگی‌های ورق‌های ژئوممبران

- اقتصادی‌ترین روش
- سریع‌ترین روش
- بادوام‌ترین روش
- مقاوم‌ترین روش

## مشخصات فنی ژئوممبران

مشخصات فنی - ژئوممبران HDPE

| Tested Property     | Test method (ASTM) | Unit    | Value |       |       |
|---------------------|--------------------|---------|-------|-------|-------|
|                     |                    |         | HDPE  | HDPE  | HDPE  |
| Thickness           | D-5199             | mm      | 1     | 1.5   | 2     |
| Density             | D-792              | gr / m3 | 0.945 | 0.943 | 0.941 |
| Tensile Strength    | D-6693             | KN / m  | 30    | 40    | 29    |
| Elongation at break | D-6693             | %       | 700   | 700   | 700   |
| Yield Strength      | D-6693             | KN / m  | 25    | 22    | 55    |
| Yield Elongation    | D-6693             | %       | 12    | 12    | 12    |
| Tear Strength       | TD D-1004          | N       | 150   | 220   | 280   |
|                     | MD D-1004          | N       | 140   | 200   | 260   |
| Puncture Strength   | D-4833             | N       | 400   | 550   | 670   |
| Carbon Content      | D-1603             | %       | 2.2   | 2.2   | 2.4   |



گروه آرین خاک ایرانیان

معرف فناوری‌های نوین

کد پستی: ۹۵۳۸۸-۱۴۳۸۸ تلفن: ۰۲۱۸۸۰۰۹۸۶۱

آدرس دفتر مرکزی: تهران - یوسف آباد - خیابان جهان آرا،

اشک شهر، خیابان ۲۷، پلاک ۶۷، طبقه سوم، واحد ۵

✓ MD: در جهت خطی اکستروژن

✓ TD: عمود بر جهت خطی اکستروژن

گروه آرین خاک ایرانیان

معرف فناوری‌های نوین

